



龙胜机床

LONGSHENG MACHINE

技术参数

江苏龙胜机床制造有限公司

JIANGSU LS CNC MACHING CO.,LIT

地址：中国江苏海安县李堡镇工业园区

电话：13606277637

网址：www.jslsjc8.com 邮箱：halsjc@126.com 传真：0513-88280819 邮编：226631

液压闸式剪板机

型 号 **QC11Y-35×4000**

1. 最大可剪板厚： **35 mm (Q235)**

2. 最大可剪板宽： **4000 mm**



龙胜机床

LONGSHENG MACHINE

技术参数



(图片仅供参考)

QC11Y-35×4000 液压闸式剪板机

一、性能特点

- 1、本机采用框式钢板焊接结构，振动时效消除应力，具有良好的刚性和稳定性；
- 2、设有机动刃口间隙调整装置，迅速、准确、方便。
- 3、矩形刀片，四个刃口均可使用，使用寿命长。剪切角度可调，减少板料扭曲变形，根据板厚的大小调整剪切角，大大提高剪切效果。
- 4、刀架定位采用滚动导轨，消除导轨间隙，实现无间隙运行，提高剪切质量。上刀架采用内倾结构，便于落料，并能提高工作的精度。
- 5、设有机动后挡料，数显器直观地显示后挡料的位置。
- 6、采用先进的集成式液压系统，气动联动回程，工作平稳可靠、强度高、刚性好。



二、剪板机主要技术参数

1、可剪板厚	35 mm
2、可剪板宽	4000 mm
3、被剪板料强度	450 N/mm²
4、剪切角	1~3°
5、喉口深度	120mm
6、刀片长度	4100 mm
7、行程次数	2-8 n/min
9、后挡料范围	20~600 mm
9、主电机功率	55 KW

三、产品外形结构

1. 整机设计，艺术造型，美观大方；
2. 整体钢板焊接结构，机架厚实，刚性高，减震性强；
3. 结构件采用打磨方式除锈，并喷涂防锈漆；
4. 可靠的安全防护装置。

四、机器的结构

1. 机架

板料入库 → 理化检验 → 板料预处理（打磨除锈）→ 数控火焰切割下料 → 切削加工各焊接结合面 → 组焊 → 气体保护焊接 → 振动时效处理 → 大型落地镗铣床等机械加工工序 → 装配成品；

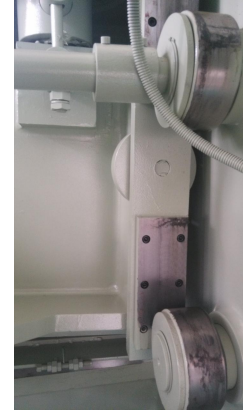
机架采用分体组合焊接结构。由左右立柱、工作台、面板、油箱、下横梁等组合而成，由专用的无间隙胀销使机架达到无间隙联结。既保证了机器具有很高的刚性，又便于机器的安装及运输。



工作台台面上装有送料球或送料辊道，可根据用户的要求自主选择，安装方便，易于操作。

2. 刀架

刀架为箱式整体焊接结构。由等体串联油缸驱动，滚动导轨导向支撑，安装在前支承轴上的蝶形弹簧经顶压使滚动导轨的间隙得以消除，从而达到无间隙运行，刀架运动轨迹前倾 1.5° ，能很好地保证板料地剪切断面质量；刀架上、下死点的位置可进行设定；刀架的主压力、返程压力可随意调节，相互之间无影响，刀架运行过程平稳、无冲击，机床精度能很好的得以保证和提高。



(配置侧滚轮)

3. 液压系统

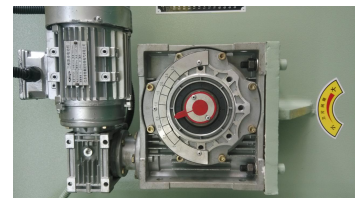
机器的液压系统采用我公司自主开发的“剪板机专用系统”。系统结构为集成阀块式，所用泵、阀均采用国内知名品牌产品。整个系统结构简单，调整维护方便，性能可靠。

4. 压料装置

压料装置由安装于面板底面的多组压料油缸组成，压料力与板厚成正比，在剪切完成后借助于弹簧拉力复位，压料稳定、安全、可靠，能很好的保证板料剪切精度，压料压力的控制采用单独的系统。

5. 刃口间隙调整装置

以安装在刀架后上方的支承辊为偏心轴心，可选择电动调节。从而改变上下刀片间间隙，结构简单，操作迅速便捷。



机床装有刻度盘，该刻度盘上的数值为被剪的厚度，用户可按板厚在刻度盘上直接读取。

(刀口电动调节)

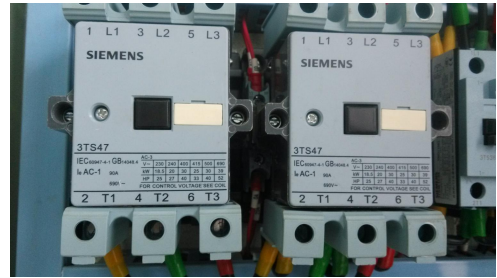
6. 后挡料装置



机器的后挡料装置置于上刀架下部，随上刀架作上下拉动，后挡料的调节由电动驱动，经齿轮减速后由丝杆传动，挡料尺寸剪板机专用编码器装置控制。后挡料的调节范围为 20~600mm，在此范围内可任意调节。

7. 电气系统

机床主要电器件采用西门子器件。电控柜由专业生产商公司制造，采用最新按钮站形式。采用三相 380V、50HZ 电源供电，控制电路由控制变压器提供交流 220V、50Hz 电源，经稳压电源提供稳压 DC24V 给数控系统、桥式整流电路



提供电磁阀直流 24V 电源。机床带可移动脚踏开关操作，有紧急停止功能
(西门子电器)

整体由控制电器柜、中间连接线、控制面板和主、副电机、脚踏开关等装置组成，安全系数高，整体性能优良。

五、主要配置

- 1、主要密封件：日本华尔卡公司；
- 2、液压系统：建湖宏威液压；
- 3、油泵：齿轮泵；
- 4、主电气元件：西门子；
- 5、主电机：南通英凯电机；
- 6、刀片：上海刀片厂；

六、工作环境与使用条件

本机器适应于任何备料车间，其条件为：

- 1、环境温度：-10~+40℃
- 2、相对湿度：≤80%（+25℃）
- 3、电 源：三相 380V±10% 50Hz



本机器无“三废”排出，噪声限值符合 JB9969-1999 的要求。

七、机器标准附件

- | | | | |
|------------|-----|----------|-----|
| 1. 移动脚踏开关 | 1 台 | 2. 地脚螺栓 | 4 件 |
| 3. 产品操作说明书 | 1 本 | 4. 内六角扳手 | 1 套 |
| 5. 合格证 | 1 本 | | |

八、售后服务：

我们公司在致力于开发新产品，提高产品质量的同时，还在世界及国内组建了较为完善的售后服务网络，售后服务网点遍布全国各地。得以给我们的用户提供更为方便、更为优质的服务。

设备的安装调试，按供方提供的设备基础图，需方负责基础的施工；供方负责设备安装及调试，需方配合，并提供吊装设备、电源、液压油及安装设备所需的工具材料等。

1. 产品在供方厂总装完成后，及时通知需方派人到供方厂进行预验收，预验收完毕后，供方发货。

2. 设备在需方现场安装调试过程中，供方对需方相关技术人员进行免费培训和技术咨询服务。

3. 供方的产品，自售出之日起实行“三包”，质量保证期为验收合格后壹年。在保修期内，非用户原因造成的零部件损坏，免费更换（易损件不在保修范围内）。保质期满，提供全面优惠的技术支持及配件供应。

4. 供方为需方提供上门服务。接到需方质量报告后，2 小时答复，36 小时到现场维修。

江苏龙胜机床制造有限公司

技术部